

Aviso de Ciclón Tropical en el Océano Pacífico

No. Aviso: 1

Ciudad de México a 07 de Julio del 2017.

Emisión: 16:00h

Servicio Meteorológico Nacional, fuente oficial del Gobierno de México, emite el siguiente aviso:

Síntesis: SE HA FORMADO LA TORMENTA TROPICAL "EUGENE" AL SUR DE BAJA CALIFORNIA SUR

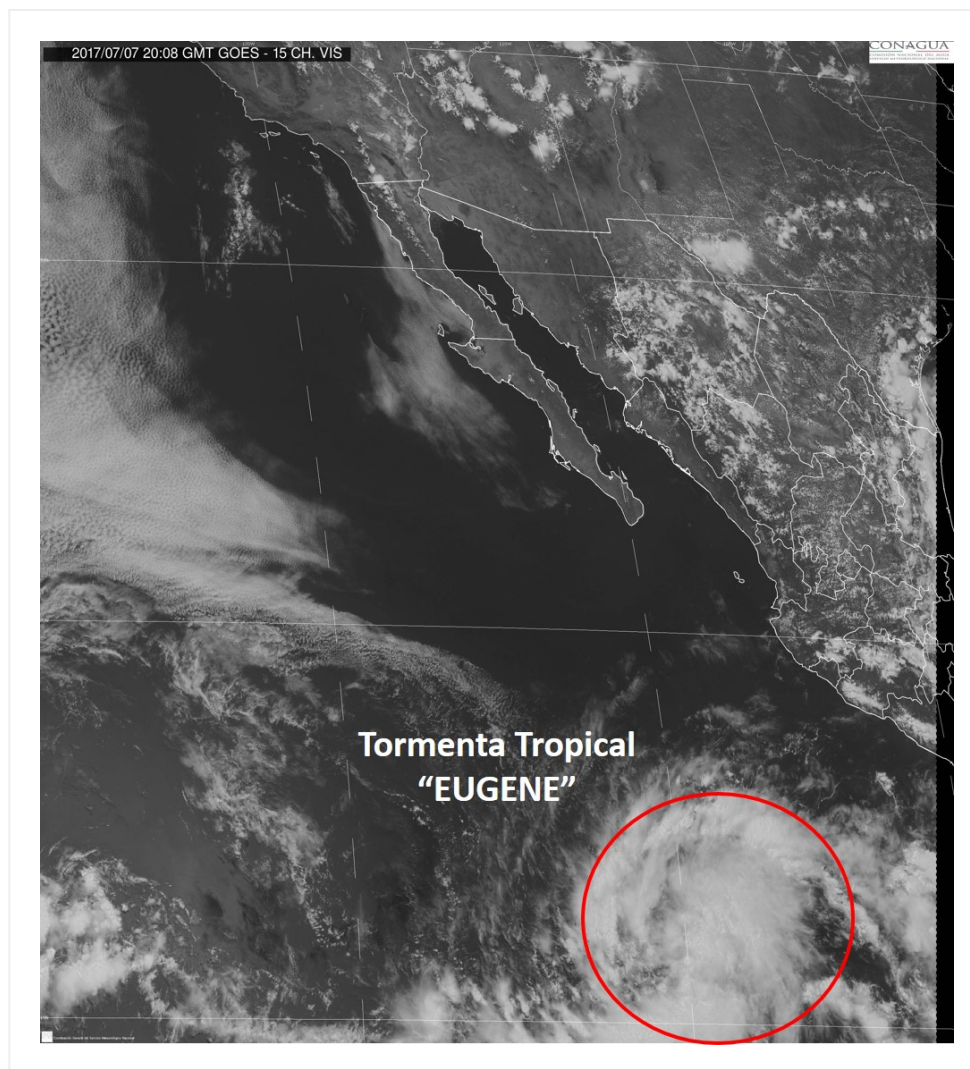


Imagen de satélite

Situación Actual:

Se ha formado la Tormenta Tropical "EUGENE" al sur de las costas de Baja California Sur. No afecta costas nacionales.

Condiciones Actuales				
Hora local (hora gmt)	16:00 (21:00 GMT)			
Ubicación del centro del ciclón	Latitud Norte:11.9°	Longitud Oeste: 111.2°		
Distancia al lugar más cercano	1,230 km al sur de Cabo San Lucas, B.C.S., y a 1,070 km al suroeste de Playa Perula, Jal.			
Desplazamiento actual:	Noroeste (310°) a 13 km/h			
Vientos máximos [km/h]:	Sostenidos: 65 km/h	Rachas: 85 km/h		
Presión mínima central [hpa]:	1006 hPa			
Pronóstico de lluvia	No afecta al país.			
Extensión en cuadrantes de radios de vientos y oleaje				
Radio de vientos de 63 km/h	110 km NE	75 km SE	0 km SO	0 km NO

PRONÓSTICO VALIDO AL DÍA/HORA LOCAL TIEMPO CENTRO	LATITUD NORTE	LONG. OESTE	VIENTOS [Km/h]	CATEGORÍA	UBICACIÓN (en km)
08/01h	12.6	111.9	85/100	Tormenta Tropical	1,055 km al suroeste de Playa Perula, Jal.
08/13h	13.8	113.0	100/120	Tormenta Tropical	1,055 km al sur-suroeste de Cabo San Lucas, BCS.
09/01h	15.1	114.3	110/140	Tormenta Tropical	975 km al sur-suroeste de Cabo San Lucas, BCS.
09/13h	16.6	115.5	130/155	Huracán categoría I	905 km al suroeste de Cabo San Lucas, BCS.
10/13h	19.5	117.9	120/150	Huracán categoría I	825 km al suroeste de Cabo San Lazaro, BCS.
11/13h	22.0	120.0	95/110	Tormenta Tropical	820 km al suroeste de Punta Eugenia, BCS.
12/13h	24.4	121.8	75/95	Tormenta Tropical	775 km al oeste-suroeste de Punta Eugenia, BCS.



Trayectoria pronóstico de la Tormenta Tropical "EUGENE"

Aviso No.	Fecha / Hora local CDT	Lat. Norte	Long. Oeste	Distancia más cercana (km)	Viento mín. / rachas	Categoría	Avance
1	07 jul / 16:00	11.9	111.2	1,230 km al sur de Cabo San Lucas, B.C.S., y a 1,070 km al suroeste de Playa Perula, Jal.	65/85	Tormenta Tropical	Noroeste (310°) a 13 km/h

EL SIGUIENTE AVISO SE EMITIRÁ A LAS 22:00HRS TIEMPO DEL CENTRO O ANTES SI OCURREN CAMBIOS SIGNIFICATIVOS

Pronosticador: ANGÉLICA BACA

Revisó: OSCAR MONTOYA